



Abbildungen zeigen teilweise gegen Aufpreis erhältliche Sonderausstattungen.

Der neue SEAT Mii electric.





Abbildungen zeigen teilweise gegen Aufpreis erhältliche Sonderausstattungen.

01 100 % elektrisch.

Energiegeladen.
So wie du.

05

02 Voraus- fahren.

Ausstattungs Highlights 06

03 Wie du es willst.

Ausstattungsvariante Mii electric	08
Ausstattungsvariante Mii electric Plus	10
Innenausstattung	12
Außenfarben	13

04 Mit allem, was dazu- gehört.

SEAT Wallbox	14
SEAT eCARE	16
Sonderausstattung	18
Preise & Versicherungs- einstufung	22
Technische Daten	24
Abmessungen	26

SEAT Mii electric Stromverbrauch,
kombiniert: 12,9 kWh/100 km; CO₂-Emissionen,
kombiniert: 0 g/km; Effizienzklasse: A+

Einfach so.



100 % ELEKTRISCH

Energiegeladen. So wie du.

Klein. Schlau. Schnell. Bezahlbar. Und vollelektrisch. Mit dem neuen SEAT Mii electric bewegst du dich entspannt durch dein abwechslungsreiches Leben. In der Stadt. Und am Puls der Zeit.

Dreh auf. Von 0 auf 50 km/h in 3,9 Sekunden. Oder lass dich einfach treiben. Fahr mit seinem 61-kW-Elektromotor voran. Und bis zu 260 Kilometer weit – ohne zu stoppen. Freu dich über intelligente Technologien, die einfach Spaß machen. Beweg dich. Frei. Mühelos. Einfach so.

Der neue SEAT Mii electric.

SEAT Mii electric Stromverbrauch, kombiniert: 12,9 kWh/100 km; CO₂-Emissionen, kombiniert: 0 g/km; Effizienzklasse: A+

¹Eine Verringerung der Batteriekapazität über die Zeit ist bauteilbedingt und stellt keinen Mangel im Sinne dieser Garantie dar, sofern dieser Wert vor Ablauf der acht Jahre oder 160.000 km, je nachdem, welches der beiden Ereignisse zuerst eintritt, nicht die 70 % der nutzbaren Kapazität unterschreitet. Die Garantie für die Hochvoltbatterien gilt nicht, sofern der Mangel dadurch entstanden ist, dass die Batterie nicht entsprechend der Betriebsanleitung genutzt, behandelt oder gewartet wurde. Dieses gilt insbesondere für das Laden der Batterie.

* In Verbindung mit der optional erhältlichen CCS-Ladedose.

Abbildungen zeigen teilweise gegen Aufpreis erhältliche Sonderausstattungen.



61-kW- Elektromotor



0 CO₂-Emissionen



Bis zu 260 km
Reichweite (WLTP)



3,9 Sekunden
von 0 auf 50 km/h



60 min
auf 80 % schnellladen
mit 40 kW*



4 Stunden
auf 80 % laden mit 7,2 kW



8 Jahre Batteriegarantie
bei maximal 160.000 km
mit 70 % Akkuleistung¹





Bequem

AUSSTATTUNGSHIGHLIGHTS

Mach deinen Alltag einfach.



Spurhalteassistent

Dein Ziel bestimmst du. Der Spurhalteassistent hilft dir dabei, nicht vom Kurs abzukommen.



Licht- und Regensensor²

Lässt dich nicht im Dunkeln oder im Regen stehen: Der Licht- und Regensensor schaltet für dich bei Bedarf die Scheibenwischeranlage oder das Abblendlicht ein.



Geschwindigkeitsregelanlage²

Immer das richtige Tempo. Die Geschwindigkeitsregelanlage unterstützt dich bei der Einhaltung der vorgeschriebenen Geschwindigkeit.



Integrierte LED-Außenspiegelleuchten ①

Markant. In Wagenfarbe. Und mit integrierten LED-Blinkeuchten. Die Außenspiegel zeigen allen, wo's langgeht.



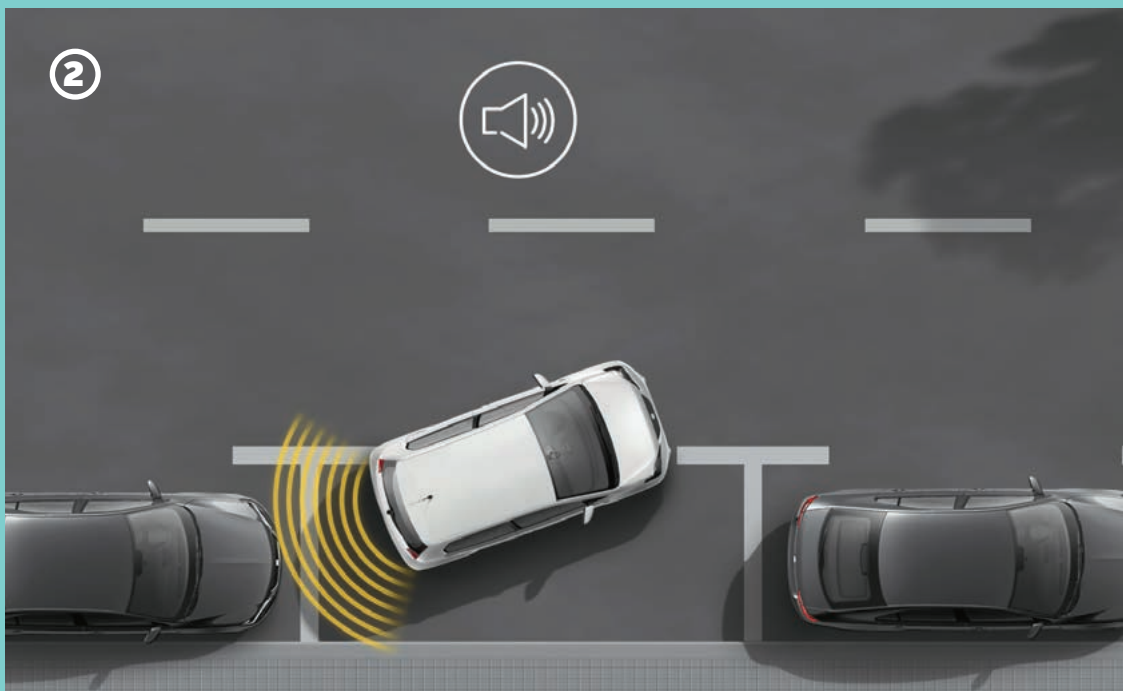
Ultraschall-Einparkhilfe, hinten² ②

Easy rückwärts einparken. Die akustische Einparkhilfe hinten macht es dir besonders einfach.

Angaben zu Verbrauchs- und, Emissionswerten sowie die Effizienzklasse findest du auf Seite 3.

²Optional erhältlich.

Abbildungen zeigen teilweise gegen Aufpreis erhältliche Sonderausstattungen.





Sports



CHARGING STATION



AUSSTATTUNGSVARIANTE Mii electric

Beweg dich vorwärts.

Zukunft muss nicht kompliziert sein: Steig in den SEAT Mii electric einfach ein. Und los geht's. Nach vorn. Ins urbane Leben. Mit serienmäßiger Ausstattung, die einfach Spaß macht. So ist die gute Laune gleich mit an Bord.

Angaben zu Verbrauchs- und, Emissionswerten sowie die Effizienzklasse findest du auf Seite 3.

* Sämtliche Preise sind unverbindliche Preisempfehlungen der SEAT Deutschland GmbH, inkl. MwSt., zzgl. Überführungskosten.

³Eine Verringerung der Batteriekapazität über die Zeit ist bauteilbedingt und stellt keinen Mangel im Sinne dieser Garantie dar, sofern dieser Wert vor Ablauf der acht Jahre oder 160.000 km, je nachdem, welches der beiden Ereignisse zuerst eintritt, nicht die 70 % der nutzbaren Kapazität unterschreitet. Die Garantie für die Hochvoltbatterien gilt nicht, sofern der Mangel dadurch entstanden ist, dass die Batterie nicht entsprechend der Betriebsanleitung genutzt, behandelt oder gewartet wurde. Dieses gilt insbesondere für das Laden der Batterie.

Ab 20.650 €*

Serienausstattungs Highlights

- 8 Jahre Batteriegarantie bei maximal 160.000 km mit 70 % Akkuleistung³
- 2 Lautsprecher
- 14"-Stahlräder „Urban“
- Bordcomputer
- Climatronic
- Elektrische Fensterheber vorne
- Elektronisches Stabilisierungsprogramm
- Fahrersitz mit Höheneinstellung
- Kabel für Wechselstrom-Ladestation
- Radiosystem mit 5"-Farbdisplay
- Smartphone-Adapter mit DriveMiiApp
- Spurhalteassistent
- Wechselstrom-Ladedose
- Zentralverriegelung mit Funkfernbedienung



Abbildungen zeigen teilweise gegen Aufpreis erhältliche Sonderausstattungen.



Genial



01 | CHARGING STATION



AUSSTATTUNGSVARIANTE Mii electric Plus

Geh noch weiter.

Mehr geht natürlich immer: Sichere dir mit dem SEAT Mii electric Plus die volle Ladung Ausstattung. Noch mehr Design. Noch mehr geniale Technologien. Noch mehr Leichtigkeit.

Angaben zu Verbrauchs- und, Emissionswerten sowie die Effizienzklasse findest du auf Seite 3.

* Sämtliche Preise sind unverbindliche Preisempfehlungen der SEAT Deutschland GmbH, inkl. MwSt., zzgl. Überführungskosten.

Ab 21.775 €*^{*}

Abweichend zur Serienausstattung Mii electric

- 6 Lautsprecher
- 16"-Leichtmetallräder „Design“ in Cosmo Grau
- Außenspiegel beheiz- und elektrisch einstellbar
- Dachhimmel in Schwarz
- Lenkrad und Handbremsgriff in Leder
- Rücksitzlehne asymmetrisch geteilt umklappbar

Zusätzlich zur Serienausstattung Mii electric

- Licht- und Regensensor
- Manuelle Coming-Home-Funktion
- Nebelscheinwerfer
- Seitenscheiben ab 2. Sitzreihe und Heckscheibe dunkel getönt
- Vordersitze und Windschutzscheibe beheizbar



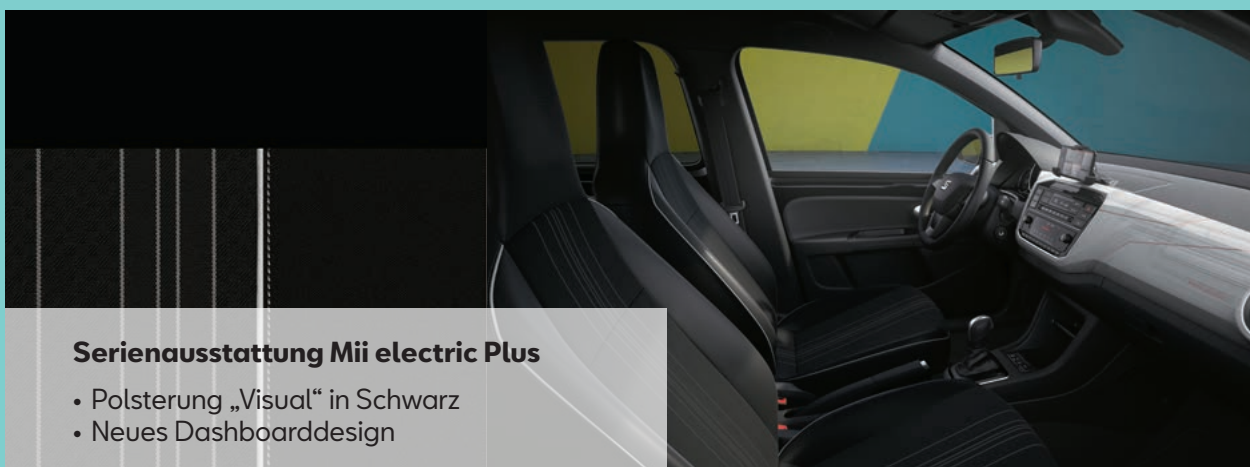
Abbildungen zeigen teilweise gegen Aufpreis erhältliche Sonderausstattungen.



INNENAUSSTATTUNG

Bleib relaxed.

Erweitere deine Komfortzone: Nimm zum Beispiel auf den optional erhältlichen beheizbaren Sitzen Platz und mach es dir bequem.



Angaben zu Verbrauchs-
und Emissionswerten
auf Seite 3.



AUSSENFARBEN

Zeig, wer du bist.

So wie du es willst: Wähle zwischen fünf Außenfarben die aus, die dir am besten gefällt und die am besten zu deinem Style passt. Setze Akzente: Deine Lieblingslackierung kannst du auf Wunsch mit einem schwarz lackierten Dach und schwarz lackierten Außenspiegeln⁵ kombinieren.

Uni-Lackierungen



Tornado Rot⁴



Weiß⁵

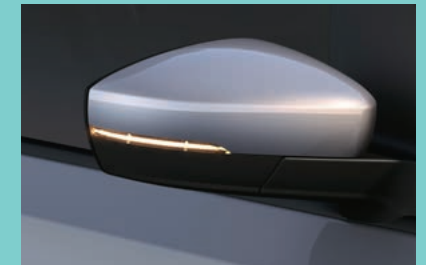
Metallic-Lackierungen



Costa Blau⁵



Deep Schwarz⁵



Tungsten Silber⁵

⁴ Serienausstattung.

⁵ Sonderausstattung gegen Aufpreis.

Abbildungen zeigen teilweise gegen Aufpreis erhältliche Sonderausstattungen.

Entdecke alle Möglichkeiten.

In Ruhe Energie tanken.

Der neue SEAT Mii electric ist serienmäßig mit einer Wechselstrom-Ladedose ausgestattet. Damit kannst du ihn bequem zu Hause an deiner eigenen Wallbox anschließen und laden. Oder an einer der vielen öffentlichen Wechselstrom-Ladestationen. Dafür darfst du aber dein Wechselstrom-Ladekabel (Mode 3 Typ 2) nicht vergessen, welches serienmäßig bei der Ausstattung des neuen SEAT Mii electric dabei ist – und mit vielen öffentlichen Ladesäulen in Europa kompatibel ist. Mit Wechselstrom kannst du die Batterie deines neuen elektrischen City-Flitzers bei einer Ladeleistung von 7,2 kW in ca. 4 Stunden auf 80 % laden.

Gut zu wissen: Der neue SEAT Mii electric kann mit einem optional erhältlichen Netzkabel auch mit bis zu 2,3 kW an einer Haushaltssteckdose geladen werden. Diese Ladeoption sollte jedoch keine dauerhafte Lösung darstellen und nur gelegentlich genutzt werden. Denn eine konventionelle Hausinstallation ist nicht für lange Ladevorgänge unter hoher Last ausgelegt, und so kann es zu Überhitzung und damit zu Beschädigungen kommen.

Schnell unterwegs laden.

Wenn es unterwegs mal schnell gehen muss, dann bringt dich die optional erhältliche CCS-Ladedose weiter. Damit kannst du die Batterie deines neuen SEAT Mii electric an Schnelllade-Stationen mit Gleichstrom mit max. 40 kW in nur ca. einer Stunde auf 80 % laden. Natürlich kannst du den neuen SEAT Mii electric mit der CCS-Ladedose auch weiterhin an Wechselstrom-Ladestationen oder deiner eigenen Wallbox zu Hause laden.

Gut zu wissen: Schnelllade-Stationen findest du an vielen Autobahnparkplätzen. Und fürs Schnellladen brauchst du kein zusätzliches Kabel, denn dieses ist bereits an den Stationen fest verbaut.

Angaben zu Verbrauchs- und, Emissionswerten sowie die Effizienzklasse findest du auf Seite 3.

SEAT Wallbox

Mach's dir einfach.

Bequemer geht es kaum. Lade deinen SEAT Mii electric ganz einfach zu Hause auf. Mit deiner eigenen Wallbox Pulsar Plus ist das kein Problem.

Wallbox Pulsar Plus

Hauptmerkmale

- Immer über WLAN oder Bluetooth verbunden
- Kompaktes Design
- Optimierte Ladeinfrastruktur und verkürzt die Ladezeiten mit der Power-Boost-Technologie
- Integrierte Ladestatusleuchte
- Integrierter DC-Fehlerstromschutz

Wallbox Pulsar Plus gibt es

für **900 €***

* Sämtliche Preise sind unverbindliche Preisempfehlungen der SEAT Deutschland GmbH, inkl. MwSt.

Detaillierte Informationen zu Produkt, Verfügbarkeit und Aufbauservice erhältst du in Kürze bei deinem SEAT Partner. Abbildung abweichend.



SEAT eCARE

Lass dich treiben.

Von Anfang an sorgenfrei unterwegs:
Der SEAT Mii electric macht es dir besonders
einfach einzusteigen. Und unser praktisches
Service-Paket SEAT eCARE sorgt dafür,
dass du dir auch nach dem Einsteigen keine
Gedanken mehr machen musst – und das
zu gleichbleibend günstigen Raten.

SEAT eCARE

Deine Vorteile:

- **Garantieverlängerung**
[Zwei Jahre Herstellergarantie plus zwei weitere Jahre
Garantieverlängerung]
- **Inspektion und (Teil-)Verschleiß**
[Inspektion nach Herstellervorgaben und wesentliche
Verschleißreparaturen]
- **Werkstatt-Ersatzmobilität**
- **ReifenCARE**
[ReifenCARE ist eine Garantie, die sich auf die am Fahrzeug
montierten Reifen zum Zeitpunkt des Abschlusses bezieht.
Die Höhe der Erstattung für den beschädigten Reifen
richtet sich nach der Laufzeit zum Zeitpunkt des Schadens.
Die Laufzeit von ReifenCARE richtet sich nach der
gewählten Laufzeit von SEAT eCARE]
- **Charge&Fuel-Card**
[Aufladen und bargeldlos tanken mit nur einer Tankkarte,
festgelegter Strompreis und nur eine monatliche
Abrechnung]
- **Mobilitätsgarantie**
[Zwei Jahre Mobilitätsgarantie ab Erstzulassung
plus automatische Verlängerung um zwei Jahre bei
Durchführung einer Inspektion bei einem teilnehmenden
SEAT Partner]



Sonderausstattung.

Außenausstattung	Bestellschlüssel	Preis in €*	Mii electric	Mii electric Plus
Lackierungen				
Metallic		470,00 €	○	○
Lackfarbe		160,00 €	○	○
Dach in Schwarz	P99	170,00 €	○	○

Innenausstattung	Bestellschlüssel	Preis in €*	Mii electric	Mii electric Plus
EASY Flex Paket⁶				
Fahrersitz und Beifahrersitz mit Höheneinstellung	PCJ	125,00 €	○	-
Rücksitzlehne asymmetrisch geteilt umklappbar				
Gepäckraumboden in zwei Höhen einstellbar und herausnehmbar	PCJ	75,00 €	-	○
Halter für Tasche im Bereich des Handschuhfachs				

⁶Hinweis: Rücksitzlehne asymmetrisch geteilt umklappbar bereits serienmäßig bei Mii electric Plus.

○ Sonderausstattung gegen Aufpreis ● Serienausstattung – nicht lieferbar

* Sämtliche Preise inkl. 19 % MwSt. sind unverbindliche Preisempfehlungen der SEAT Deutschland GmbH zuzüglich Überführungskosten.

Die Angaben über Lieferung, Aussehen, Leistung, Maße und Gewicht, Stromverbrauch und Betriebskosten der Fahrzeuge entsprechen den zum Zeitpunkt der Drucklegung vorhandenen Kenntnissen. Änderungen sind vorbehalten.

SEAT Mii electric Stromverbrauch, kombiniert: 12,9 kWh/100 km; CO₂-Emissionen, kombiniert: 0 g/km; Effizienzklasse: A+

Innenausstattung	Bestellschlüssel	Preis in €* 	Mii electric	Mii electric Plus
Winter-Paket⁷				
Außenspiegel elektrisch einstell- und beheizbar				
Manuelle Coming-Home-Funktion LED-Tagfahrlicht Licht- und Regensensor	PSZ	480,00 €	○	–
Vordersitze beheizbar Windschutzscheibe beheizbar	PSZ	0,00 €	–	○

Sicherheits- und Assistenzsysteme	Bestellschlüssel	Preis in €* 	Mii electric	Mii electric Plus
Fahrassistenz-Paket				
Ambientebeleuchtung, weiß				
Geschwindigkeitsregelanlage (GRA) Ultraschall-Einparkhilfe, hinten	PKS	320,00 €	○	○

⁷Hinweis: LED-Tagfahrlicht separat in Stoßstange verbaut, bei Ausstattungsvariante Mii electric Plus: Entfall der serienmäßigen Nebelscheinwerfer.

○ Sonderausstattung gegen Aufpreis ● Serienausstattung – nicht lieferbar

* Sämtliche Preise inkl. 19 % MwSt. sind unverbindliche Preisempfehlungen der SEAT Deutschland GmbH zuzüglich Überführungskosten.

Die Angaben über Lieferung, Aussehen, Leistung, Maße und Gewicht, Stromverbrauch und Betriebskosten der Fahrzeuge entsprechen den zum Zeitpunkt der Drucklegung vorhandenen Kenntnissen. Änderungen sind vorbehalten.

Sonderausstattung.

Einzeloptionen	Bestellschlüssel	Preis in €*	Mii electric	Mii electric Plus
CCS-Ladedose	PV1	600,00 €	<input type="radio"/>	<input type="radio"/>
Netzkabel für Haushaltssteckdose	PVA	175,00 €	<input type="radio"/>	<input type="radio"/>



Sonderausstattung gegen Aufpreis Serienausstattung - nicht lieferbar

* Sämtliche Preise inkl. 19 % MwSt. sind unverbindliche Preisempfehlungen der SEAT Deutschland GmbH zuzüglich Überführungskosten.

Die Angaben über Lieferung, Aussehen, Leistung, Maße und Gewicht, Stromverbrauch und Betriebskosten der Fahrzeuge entsprechen den zum Zeitpunkt der Drucklegung vorhandenen Kenntnissen. Änderungen sind vorbehalten.

SEAT Mii electric Stromverbrauch,
kombiniert: 12,9 kWh/100 km; CO₂-Emissionen,
kombiniert: 0 g/km; Effizienzklasse: A+



Garantieverlängerung⁸	Bestellschlüssel	Preis in €*	Mii electric	Mii electric Plus
Verlängerung der Herstellergarantie um 1 Jahr				
..., maximal 30.000 km	YW1	119,00 €	<input type="radio"/>	<input type="radio"/>
..., maximal 60.000 km	YW2	169,00 €	<input type="radio"/>	<input type="radio"/>
..., maximal 90.000 km	YW3	209,00 €	<input type="radio"/>	<input type="radio"/>
Verlängerung der Herstellergarantie um 2 Jahre				
..., maximal 40.000 km	YW4	199,00 €	<input type="radio"/>	<input type="radio"/>
..., maximal 80.000 km	YW5	289,00 €	<input type="radio"/>	<input type="radio"/>
..., maximal 120.000 km	YW6	379,00 €	<input type="radio"/>	<input type="radio"/>
Verlängerung der Herstellergarantie um 3 Jahre				
..., maximal 50.000 km	YW7	299,00 €	<input type="radio"/>	<input type="radio"/>
..., maximal 100.000 km	YW8	529,00 €	<input type="radio"/>	<input type="radio"/>
..., maximal 150.000 km	YW8	679,00 €	<input type="radio"/>	<input type="radio"/>

⁸Die SEAT Garantieverlängerung verlängert die 2-jährige Herstellergarantie um das angegebene Jahr bzw. bis zur aufgeführten maximalen Laufleistung. Hierbei handelt es sich um die Gesamtfahrleistung ab Erstzulassung/Übergabe des Fahrzeugs. Entscheidend ist, welches der beiden Ereignisse (angegebenes Jahr oder maximale Laufleistung) zuerst eintritt.

Sonderausstattung gegen Aufpreis Serienausstattung nicht lieferbar

* Sämtliche Preise inkl. 19 % MwSt. sind unverbindliche Preisempfehlungen der SEAT Deutschland GmbH zuzüglich Überführungskosten.

Die Angaben über Lieferung, Aussehen, Leistung, Maße und Gewicht, Stromverbrauch und Betriebskosten der Fahrzeuge entsprechen den zum Zeitpunkt der Drucklegung vorhandenen Kenntnissen. Änderungen sind vorbehalten.

Preise & Versicherungseinstufung.

Modellbezeichnung	Getriebe	Türen	Leistung in kW (PS)	Preis in €* ⁹
Mii electric Elektromotor (PSM)	1-Gang-Automatik	5	61 (83)	20.650,00 €
Mii electric Plus Elektromotor (PSM)	1-Gang-Automatik	5	61 (83)	21.775,00 €

SEAT Mii electric Stromverbrauch, kombiniert: 12,9 kWh/100 km;
CO₂-Emissionen, kombiniert: 0 g/km; Effizienzklasse: A+

Modellbezeichnung	Leistung in kW (PS)	Versicherungsklassen ⁹ KH/VK/TK	HSN ¹⁰	TSN ¹¹
Mii electric	61 (83)	15/15/15	7593	APB

PSM = Permanentmagneterregte Synchronmaschine

*Sämtliche Preise sind unverbindliche Preisempfehlungen der SEAT Deutschland GmbH,
inkl. MwSt., zzgl. Überführungskosten.

⁹ KH = Haftpflicht; VK = Vollkasko; TK = Teilkasko

Werte für Vollkasko und Teilkasko nach neuem Typklassenverfahren der Versicherungswirtschaft

¹⁰ HSN = Herstellerschlüsselnummer

¹¹ TSN = Typschlüsselnummer



Technische Daten.

Elektromotor

Motor, Getriebe, Elektrik	61 kW (83 PS)
Getriebe, serienmäßig	1-Gang-Automatik
Motor-Bauart	Permanentmagneterregte Synchronmaschine (PSM)
Max. Leistung, kW [PS] bei 1/min	61 [83]
Max. Drehmoment, Nm bei 1/min	212 / 2.750

Batterie / Laden

Batterietyp	Lithium-Ionen
Nennkapazität, kWh	32,3
Nennspannung, V	307
Elektrische Leistung, kW [PS] bei 1/min	61 [83] bei 2.750–11.000
Ladedauer AC 7,2 kW (80% SoC), h ¹²	04:00
Ladedauer DC 40 kW (80% SoC), h ¹³	01:00
Reichweite nach WLTP, km ¹⁴	251–259

Gewichte, kg¹⁵

Leergewicht ¹⁶	1235
Zul. Gesamtgewicht	1530
Zuladung ¹⁷	370

Geschwindigkeit¹⁸

Höchstgeschwindigkeit, km/h	130
Beschleunigung von 0–50 km/h, s	3,9
Beschleunigung von 0–100 km/h, s	12,3

Stromverbrauch, kWh/100 km²⁰ NEFZ

nach 1999/94/EG	Elektro	
Rädergröße	14"	16"
Kombiniert	12,7	12,9

Effizienzklasse

Effizienzklasse ¹⁹	A+
-------------------------------	----

CO₂-Emissionen, g/km

Kombiniert	0
------------	---

WLTP Verbrauchs- und Emissionswerte

Stromverbrauch kombiniert, kWh/100 km ²⁰	14,9–14,4
CO ₂ -Emissionen kombiniert, g/km	0

Hinweise

- ¹² Ladedauer mit AC-Wallbox (7,2 kW) auf 80% SoC (State of Charge/Batterieladezustand).
- ¹³ Ladedauer mit CCS-Ladestation (40 kW) auf 80% SoC (State of Charge/Batterieladezustand).
- ¹⁴ Die Reichweite kann sich bei kalten Temperaturen, hoher Heizungsanforderung und hohem Autobahnanteil reduzieren.
- ¹⁵ Je nach Ausstattung ergeben sich individuelle Gewichte des Fahrzeugs und somit abweichende Verbräuche.
- ¹⁶ Fahrzeugleergewicht mit Fahrer (68 kg), 7 kg Gepäck, ermittelt nach RL 92/21/EWG in der gegenwärtig geltenden Fassung.
- ¹⁷ Die Zuladung beinhaltet 68 kg für Fahrer und 7 kg für Gepäck.
- ¹⁸ Die Werte gelten nur für Fahrzeuge mit einem eingefahrenen Motor und optimalen Fahrbahn- und Witterungsbedingungen. Die Angaben über Lieferung, Aussehen, Leistung, Maße und Gewicht, Stromverbrauch und Betriebskosten der Fahrzeuge entsprechen den zum Zeitpunkt der Drucklegung vorhandenen Kenntnissen. Änderungen sind vorbehalten.
- ¹⁹ Effizienzklassen bewerten Fahrzeuge anhand der CO₂-Emissionen unter Berücksichtigung des Fahrzeugleergewichts. Fahrzeuge, die dem Durchschnitt entsprechen, werden mit D eingestuft. Fahrzeuge, die besser sind als der heutige Durchschnitt, werden mit A+, A, B oder C eingestuft. Fahrzeuge, die schlechter als der Durchschnitt sind, werden mit E, F oder G beschrieben.
- ²⁰ Die Verbrauchsermittlung nach 1999/94 EG berücksichtigt das tatsächliche Fahrzeugleergewicht im jeweiligen Basismodell. Zusätzliche Ausstattungen können zur Einstufung in eine höhere Gewichtsklasse und zu einer dieser Gewichtsklasse zugeordneten höheren Verbrauchsangabe führen. Je nach Fahrweise, Straßen- und Verkehrsverhältnissen, Umwelteinflüssen und Fahrzeugzustand können sich darüber hinaus in der Praxis Verbrauchswerte ergeben, die von den in dieser Norm ermittelten Werten abweichen.

* Die angegebenen Verbrauchs- und Emissionswerte wurden nach den gesetzlich vorgeschriebenen Messverfahren ermittelt. Seit dem 1. September 2017 werden bestimmte Neuwagen bereits nach dem weltweit harmonisierten Prüfverfahren für Personenkraftwagen und leichte Nutzfahrzeuge (Worldwide Harmonized Light Vehicles Test Procedure, WLTP), einem realistischeren Prüfverfahren zur Messung des Kraftstoffverbrauchs und der CO₂-Emissionen, typgenehmigt. Ab dem 1. September 2018 wird der WLTP schrittweise den neuen europäischen Fahrzyklus (NEFZ) ersetzen. Wegen der realistischeren Prüfbedingungen sind die nach dem WLTP gemessenen Kraftstoffverbrauchs- und CO₂-Emissionswerte in vielen Fällen höher als die nach dem NEFZ gemessenen. Weitere Informationen zu den Unterschieden zwischen WLTP und NEFZ findest du unter www.seat.de/ueber-seat/wltp-standard.html. Aktuell sind noch die NEFZ-Werte verpflichtend zu kommunizieren. Soweit es sich um Neuwagen handelt, die nach WLTP typgenehmigt sind, werden die NEFZ-Werte von den WLTP-Werten abgeleitet. Die zusätzliche Angabe der WLTP-Werte kann bis zu deren verpflichtenden Verwendung freiwillig erfolgen. Soweit die NEFZ-Werte als Spannen angegeben werden, beziehen sie sich nicht auf ein einzelnes, individuelles Fahrzeug und sind nicht Bestandteil des Angebotes. Sie dienen allein Vergleichszwecken zwischen den verschiedenen Fahrzeugtypen. Zusatzausstattungen und Zubehör (Anbauteile, Reifenformat usw.) können relevante Fahrzeugparameter, wie z. B. Gewicht, Rollwiderstand und Aerodynamik, verändern und neben Witterungs- und Verkehrsbedingungen sowie dem individuellen Fahrverhalten den Kraftstoffverbrauch, den Stromverbrauch, die CO₂-Emissionen und die Fahrleistungswerte eines Fahrzeugs beeinflussen.

Weitere Informationen zum offiziellen Kraftstoffverbrauch und den offiziellen, spezifischen CO₂-Emissionen neuer Personenkraftwagen können dem „Leitfaden über den Kraftstoffverbrauch, die CO₂-Emissionen und den Stromverbrauch neuer Personenkraftwagen“ entnommen werden, der an allen Verkaufsstellen und bei der DAT Deutsche Automobil Treuhand GmbH, Hellmuth-Hirth-Str. 1, 73760 Ostfildern-Scharnhausen (www.dat.de) unentgeltlich erhältlich ist.

Sämtliche in der Broschüre genannten Preise sind unverbindliche Preisempfehlungen der SEAT Deutschland GmbH, inkl. MwSt., zzgl. Überführungskosten.

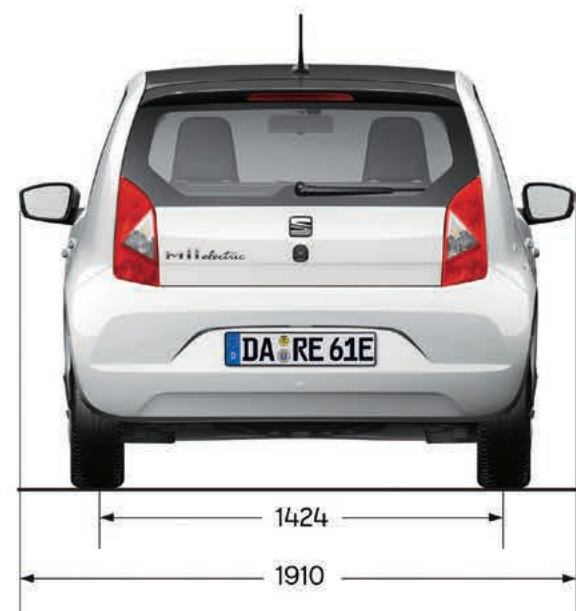
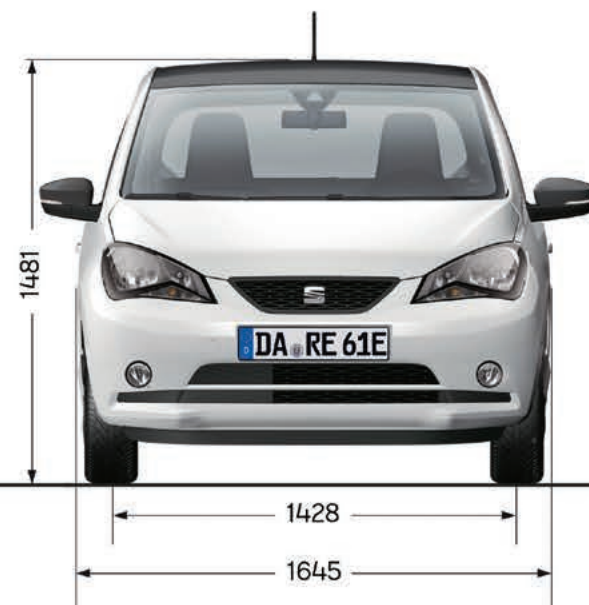
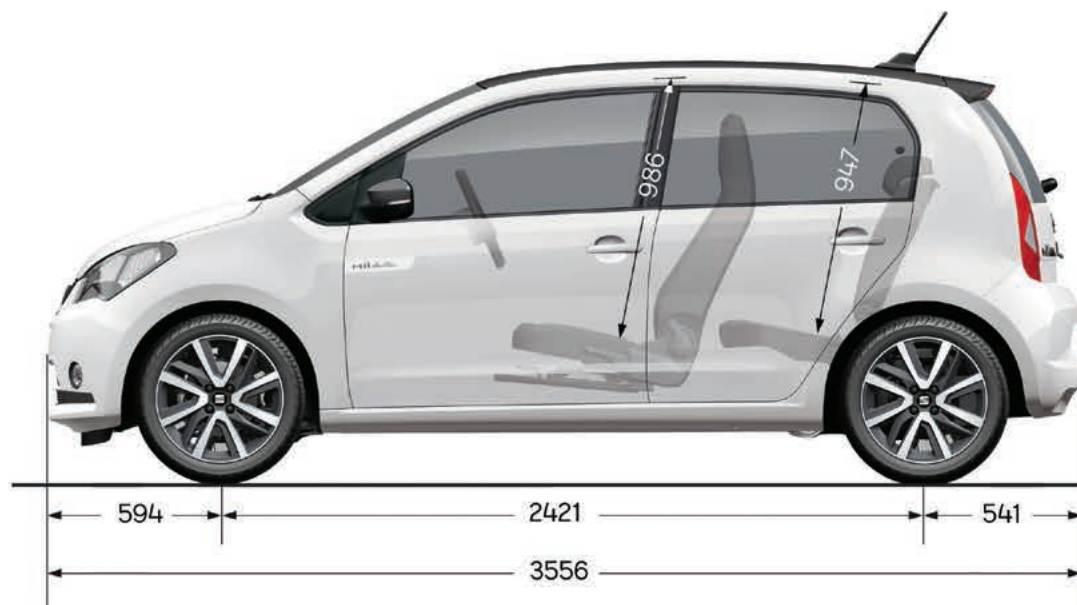
Abmessungen.

Abmessungen

Länge/Breite/Höhe, mm	3556/1645/1481
Radstand, mm	2421
Spurweite vorn, mm	1428
Spurweite hinten, mm	1424
Gepäckraumvolumen ²¹ , l	251/923

²¹Messung nach ISO 3832 mit Quadern von 200 x 100 x 50 mm Kantenlänge bei aufgestellter/ umgeklappter Rücksitzbank und -lehne (2. Wert bei dachhoher Beladung).

Abbildungen zeigen teilweise gegen Aufpreis erhältliche Sonderausstattungen.





SEAT hat sich einer Strategie der ständigen Produktentwicklung verpflichtet. Diese umfasst auch die Umweltverträglichkeit unserer Produkte. Unsere Fahrzeuge mit all ihren Bestandteilen und auch die Originalersatzteile sind mit Blick auf die Prävention und Reduktion der Umweltbelastung konzipiert. Nach der Altfahrzeug-Verordnung können alle Altfahrzeuge der Marke SEAT (vorbehaltlich der gesetzlichen Ausnahmeregelungen in § 3 Abs. 4 der Altfahrzeug-Verordnung) vom letzten Halter kostenlos zurückgegeben werden. Weitere Informationen zur Altfahrzeugrücknahme erhältst du direkt von deinem SEAT Vertragspartner, über die SEAT Service Line +49 (0)6150 18 18 999 oder unter www.seat.de. Auch deine allgemeinen Anfragen werden auf diesem Wege beantwortet.

Alle Angaben entsprechen den zum Zeitpunkt der Drucklegung vorhandenen Kenntnissen. Vorbehalten bleiben Änderungen, die den Wert oder die Gebrauchstauglichkeit nicht erheblich mindern.

Die Abbildungen in diesem Prospekt zeigen möglicherweise kostenpflichtige Sonderausstattungen. Irrtümer und alle Rechte vorbehalten.

Der Nachdruck in Auszügen sowie im Ganzen ist verboten. SEAT Deutschland GmbH, Max-Planck-Straße 3-5, 64331 Weiterstadt.